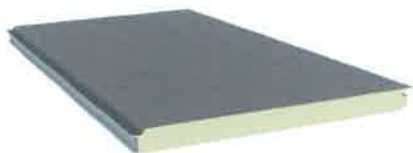


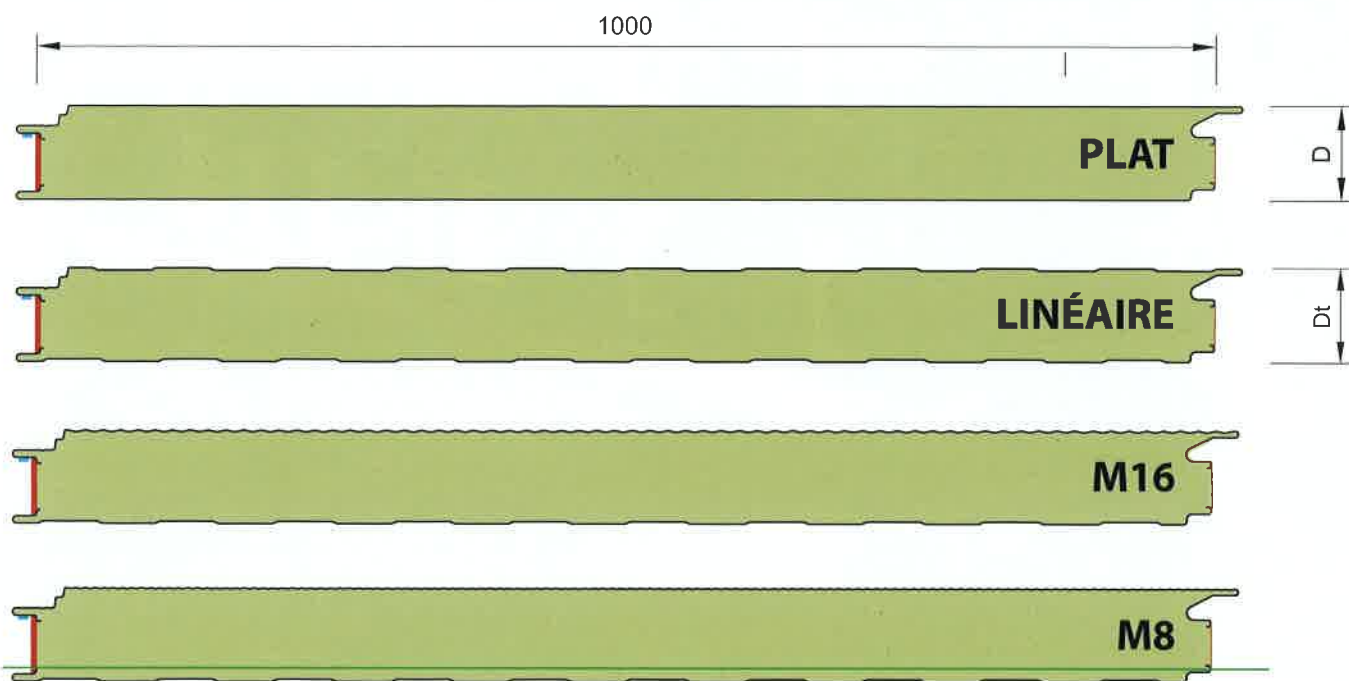
APPLICATION



Le panneau sandwich REX SDW BARDAGE FC 1000 est composé d'une tôle extérieure en acier, d'une âme de mousse rigide PIR (polyisocyanurate) et d'une tôle intérieure en acier. Il est disponible en trois profils différents (plat, linéaire et micronervuré M16) et convient à la fois au montage horizontal et vertical. En raison de l'emboîtement spécial, les vis ne sont pas visibles après le montage (fixation cachée).



Vue en coupe



Plaquettes de répartition

Au montage des panneaux avec fixations cachées, il est obligatoire d'utiliser des plaquettes de répartition en inox. Pour plus d'informations, veuillez contacter notre service technique.